

**Науково-тренінговий
консультативно-діагностичний
Центр Сімейної медицини і
долікарської підготовки ФПО
УжНУ**

Директор НТКДЦ доц. Колесник П.О.

Ужгород 2015

Структурні підрозділи НТКДЦ СМ

- Академічний підрозділ: відділення СМ на ФПОДП:
 - Кабінети сімейних лікарів;
 - Кабінет проведення телеконсультацій, тренінгу практичних навичок;
 - Кабінет фізіотерапії та функціональної діагностики;
 - Стоматологічний блок;

Структурні підрозділи НТКДЦ СМ

- Науково-тренінгова лабораторія сімейної медицини – науковий підрозділ, створений на базі типової амбулаторії сімейних лікарів у новому мікрорайоні м. Ужгорода (Капушанська 161)
 - Офіс сімейного лікаря - кабінет тренінгу практичних навичок;
 - Тренінгова експрес-лабораторія;
 - Кабінет фізіотерапії;
 - Кабінет функціональної діагностики та УЗД

Устаткування підрозділів НТКДЦ

Науково-тренінгова лабораторія сімейної медицини – науковий підрозділ, створений на базі типової амбулаторії сімейних лікарів у новому мікрорайоні м. Ужгорода (Капушанська 161)

- була устаткована за підтримки міської влади, мецентатів і спонсорів, Асоціації міст-побратимів Корвалліс-Ужгород

Гуманітарна допомога з міста-побратима Корвалліса (США) 2011

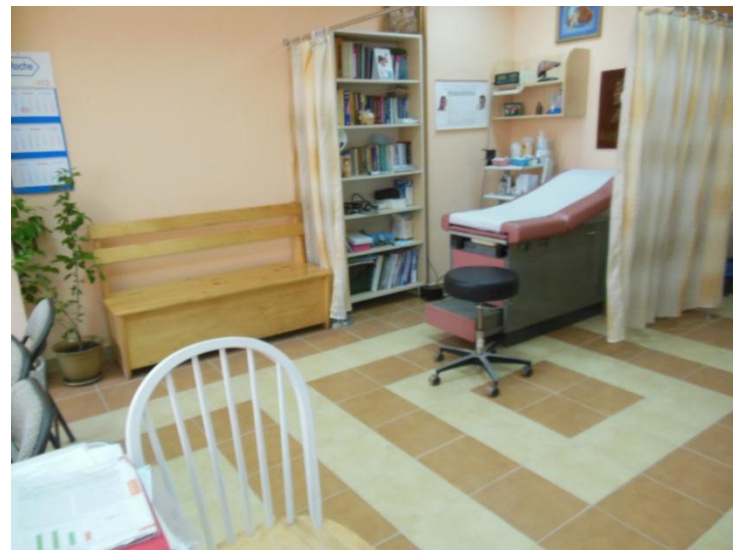
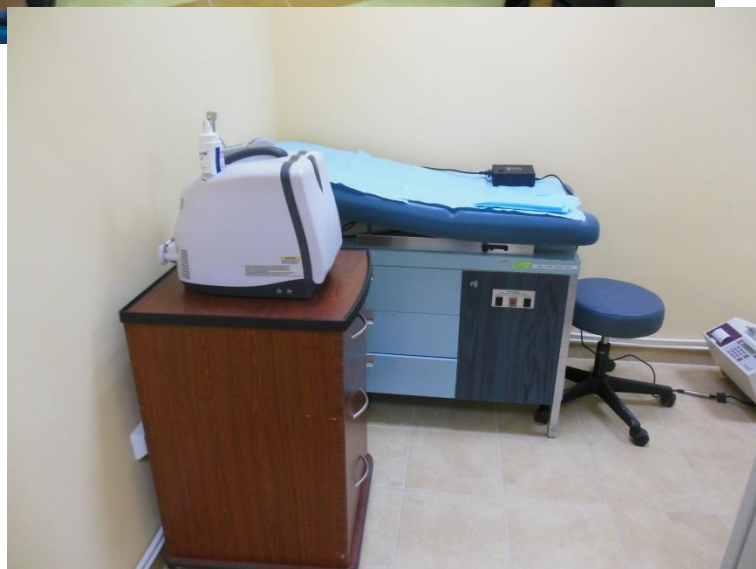




Відкриття НТКДЦ СМДД восени 2013 за підтримки міської влади, університетського керівництва



НТКДЦ – один з перших тренінгових центрів сімейної медицини в Україні!



Ми відкриті для співпраці! Тренінги за участі іноземних партнерів з Великобританії, США.



Досвід академічної роботи: наша інноваційна пропозиція для
забезпечення концепції безперервної освіти сімейних лікарів
Закарпаття у позакурсний період – **тренінги у вигляді
короткотривалих курсів інформації та стажування**

- Вписуються у навчальний план і вітчизняну систему післядипломної освіти лікарів (Наказ МОЗ від №484 від 7.07.09 “Про атестацію лікарів” – “короткострокові курси інформації та стажування”)
- Дають можливість отримати додаткові бали для атестації (5 балів за 36 години/рік)
- Можливість для сучасних інтерактивних методів навчання
- Гарантують навчання конкретним практичним навичкам
- Проводяться у зручний для лікаря час – 1 день у квартал
- Гнучкі в плані вибору актуальної тематики, базуючись на вимогах споживачів інформації
- Матеріал базується виключно на критеріях доказової медицини
- Передбачають подвійну систему контролю

Оцінка ефективності тренінгів

- рівень засвоєння матеріалу*
- результати анонімного анкетування
сімейних лікарів під час тренінгів,
проведених у листопаді-грудні 2014 р.*

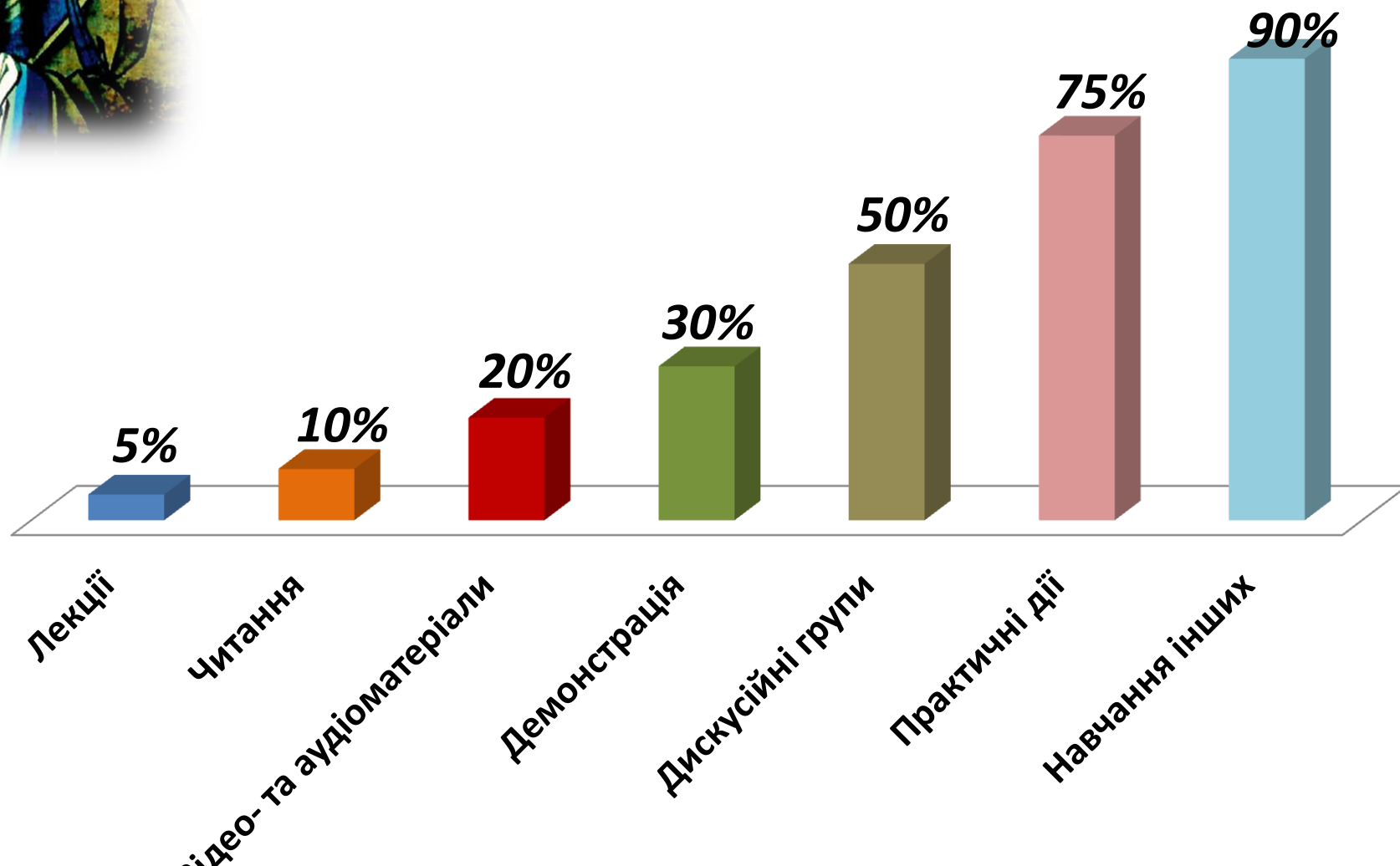
Чому саме “Тренінги”?

Ефективність різних форм навчання



Те, що я чую, я забуваю.
Те, що я бачу, я пам'ятаю.
Те, що я роблю, я розумію.

Конфуцій



Види тренінгів у НТКДЦ

- **“Тренінг тренерів”** – підготовка фахівців тренінгів
- **Тренінги у лекційно-семінарські дні**
(тренери – магістранти, методика “підготовлений викладач”)
- **Короткочасні одноденні тренінги:** блок листопад-грудень по п’ятницях для приїжджих курсантів ЗПСМ з районів, згідно наказу управління ОЗ ОДА
- **“Польові тренінги”** – навчання на робочому місці у сімейній амбулаторії на базі наукової лабораторії НТКДЦ (ЕКГ, лабораторний тощо)
- **Тренінги для населення** – тренінги для школярів старших класів по основам реанімації

Структура тренінгу

ЕТАПИ ТРЕНІНГУ

Етап	Назва	Техніки	Час
I блок	Вступ	<ul style="list-style-type: none">•тема,мета,•актуальність•мотивація,•вхідний контроль	5%
II блок	Подання нового матеріалу	<ul style="list-style-type: none">•мозковий штурм,•малі групи,•міні-лекція,•ситуаційні задачі,•відкриті запитання	45%

ЕТАПИ ТРЕНІНГУ

Етап	Назва	Техніки	Час
Перерва			
III блок	Практику м (Закріпленн я нового матеріалу)	<ul style="list-style-type: none"> •Муляжний курс • клінічний випадок •навчання в реальних умовах-«польовий візит» •Демонстрація •“стандартизований пацієнт” •критичний випадок- 	40%

ЕТАПИ ТРЕНІНГУ

Етап	Назва	Техніки	Час
IV блок	Резюме	<ul style="list-style-type: none">• <i>вихідне тестування,</i>• <i>підведення підсумків,</i>• <i>Вихідний контроль</i>• <i>Зворотній зв'язок</i>	5%

Інтерактивні методи тренінгу

МЕТОДИ ПОДАННЯ МАТЕРІАЛУ ПІД ЧАС ТРЕНІНГУ

- ✓ «мозковий штурм»
- ✓ робота в малих групах
- ✓ ситуаційні задачі
- ✓ “рольові ігри”
- ✓ зворотній зв'язок



Сучасні методи навчання-тренінгу

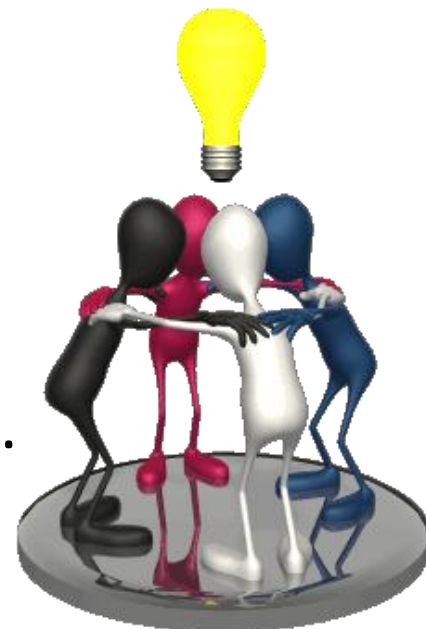
Методика	Мета
<i>Демонстрація</i>	Показати слухачам правильний спосіб здійснення конкретних дій.
<i>Ситуаційні задачі</i>	Закріпити отримані знання, під час розгляду реальних життєвих ситуацій.
<i>Рольові ігри</i>	Провести демонстраційний показ конкретних видів діяльності або відпрацювати визначені навички.
<i>Методика «стандартизованого пацієнта»</i>	Провести демонстраційний показ конкретних видів діяльності або відпрацювати визначені навички.

Мозковий шторм

Мета: Зібрати все різноманіття ідей у групі з конкретної теми.

Переваги:

- ❗ Можна використовувати на початку заняття для з'ясування ступеню розуміння слухачами теми;
- ❗ Моделювання проблемних ситуацій для стимулювання обміну ідеями і виникнення нових ідей;
- ❗ Підвищує ступінь залучення слухачів у процес навчання;
- ❗ Має “енергетичний вплив” на початку заняття.



Етапи проведення мозкового штурму

1. **Постановка проблеми (відбір учасників, вибір ведучого, чітко сформульована проблема).**
2. **Генерування ідей:**
 - Головне – кількість ідей;
 - Заборона на критику і будь-яку оцінку висловлених ідей;
 - Незвичайні ідеї заохочуються;
 - Можна комбінувати і покращувати будь-які ідеї.
3. **Групування, аналіз та оцінка ідей.**



Робота в малих групах



“Мозковий штурм”

тренінг за участі групи іноземних студентів



Презентація результатів “мозкового штурму” аудиторії



“Демонстрація”

Практикум з отоскопії для сімейних лікарів



“Демонстрація”

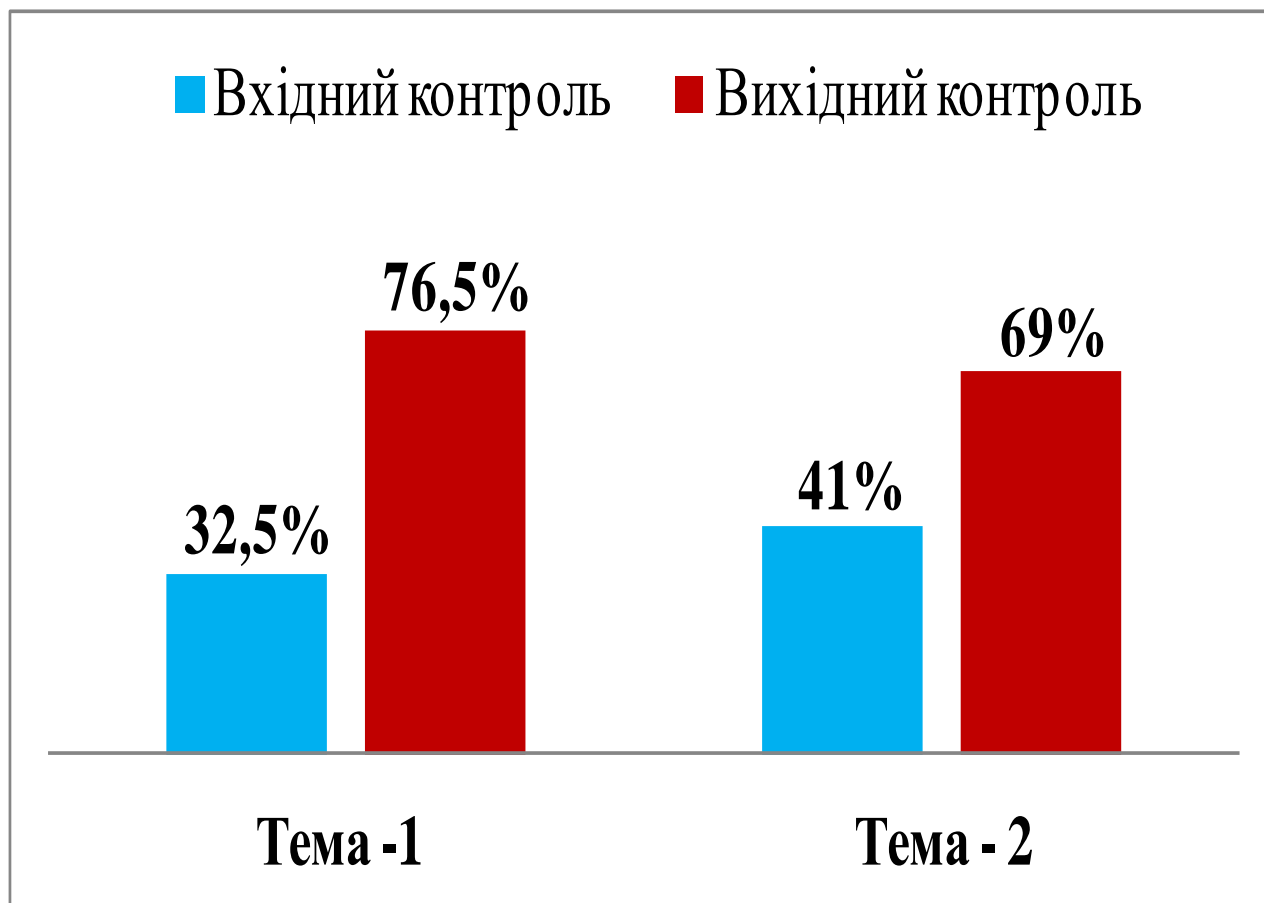
Практикум з отоскопії для сімейних лікарів



Відпрацювання практичних навичок



Рівень знань лікарів після тренінгів



ЛІКУВАЛЬНА РОБОТА

підвищення якості надання первинної медичної допомоги населенню - **Можливості співпраці**

- Згідно угод про співпрацю між УжНУ і міським головою Ужгорода:
- - 3 дільниці сімейних лікарів розміщено на базі 1 поверху ФПО УжНУ
- - науково-тренінгова лабораторія сімейної медицини розміщена на базі АЗПСМ №7
- Проведення консультації населення
- Допомога ЦПМСД міста у покращенні діагностичних можливостей амбулаторій

НАУКОВА РОБОТА

- Пошуки сучасних стратегій скринінгу і профілактики найчастіших захворювань та боротьби з найчастішими факторами ризику населення Закарпатської області
спільна робота над науковою тематикою
- Оцінка ефективності різних форм навчання та тренінгу у підготовці фахівців, зокрема лікарів ЗПСМ.
- Спільна наукова тематика, анкетування, соціопитування населення

Висновки

НТКДЦ СМДД -

*МИ ВІДКРИТІ ДО РОЗШИРЕННЯ ДІЯЛЬНОСТІ та СПІВПРАЦІ з
УОЗ ОДА , ЦПМСД районів і міста, населенням :*

- *у НАВЧАЛЬНО-МЕТОДИЧНІЙ РОБОТІ*
- *У ЛІКУВАЛЬНІЙ РОБОТІ*
- *У НАУКОВІЙ РОБОТІ :*
- Спільна наукова тематика
- Оцінка ефективності методик тренінгів з різного напрямку
- Сан-просвіт. робота серед населення